

JIB | JOURNÉES
DE L'INNOVATION
EN BIOLOGIE

**« Manager ou expert médical en diagnostic :
les biologistes médicaux doivent-ils choisir ? »**

Georges Ruiz Président du **Groupe INOVIE**

Le Biologiste Médical expert Médical : Les perspectives d'exercice

- **INNOVATION** : maîtriser les nouvelles disciplines de la biologie et se positionner comme un expert métier.
- **NOUVELLES FACONS d'EXERCER** : se positionner comme un acteur médical en phase avec les nouvelles façons d'exercer.
- **RESEAUX DE SOINS** : participer aux Communautés Professionnelles Territoriales de Santé et Maisons de Santé Pluridisciplinaires et intégrer les réseaux de soin.



INNOVATION et maîtrise de toutes les disciplines de la biologie

- **L'évolution technologique :**

- Notre profession a su s'adapter à toutes les évolutions techniques.
- Les innovations sont permanentes leurs process d'adaptation en routine sont suffisamment longs pour avoir le temps de les maîtriser.

Exemples : La PCR a été inventée en 1983 par KARY MULIS, les puces à ADN en 1991 et la PCR en temps réel en 1992

- L'enjeu de demain portera sur le traitement des données numériques.

- **Accélération de la prise en charge (remboursement) de l'Innovation :**

- « Notre ambition pour les industries de santé »

8ème Conseil stratégique des industries de santé (CSIS) *Edouard Philippe - Hôtel de Matignon - 10 juillet 2018*

- « Ma Santé 2022 »

Discours sur la transformation du système de santé Emmanuel Macron - Elysée – Mardi 18 septembre 2018

« Favoriser l'accès à l'innovation, accélérer sa mise à disposition et son remboursement. »

- **La taille des groupes permet l'internalisation de toutes les disciplines de la biologie.**
- **Le biologiste devient un expert médical dans toutes les disciplines y compris celles innovantes.**

L'INNOVATION CHEZ INOVIE :

Nos pôles d'excellence traduisent la volonté du groupe de diversifier le métier et de se positionner sur différents pôles de spécialité positionnés sur différents LBM du groupe.

imagenome
INSTITUT MÉDICAL D'ANALYSE GÉNOMIQUE

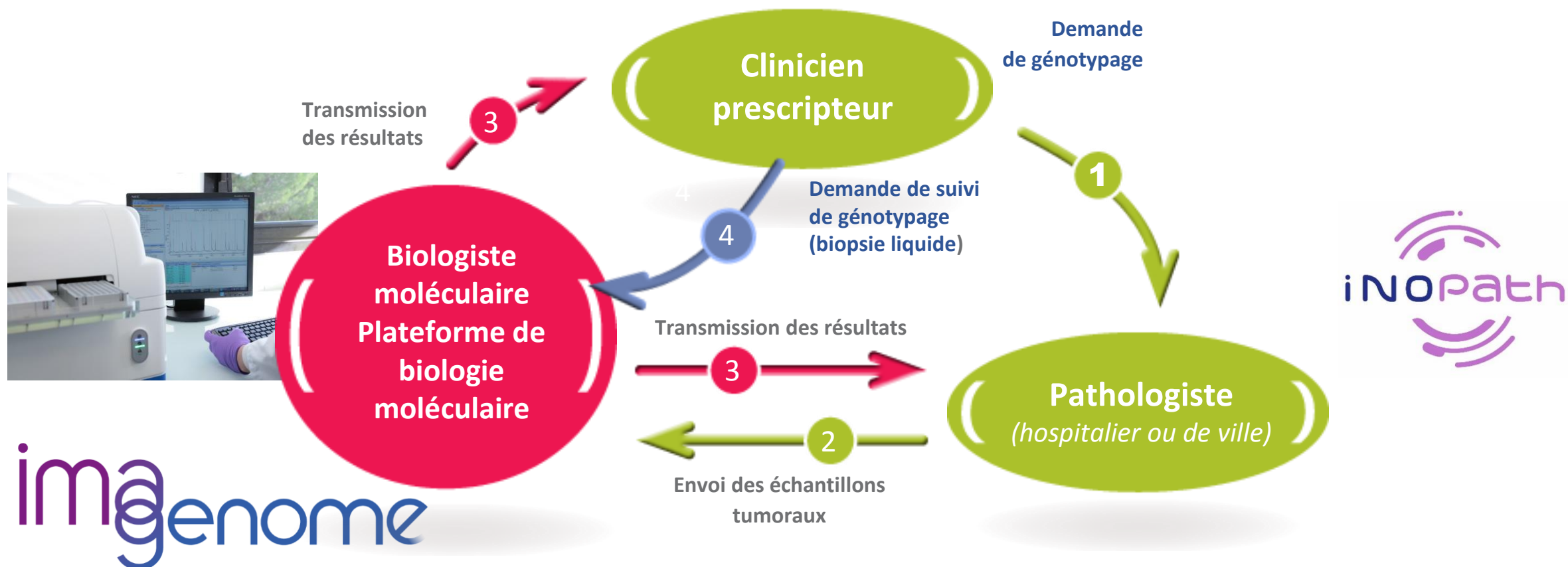
iNOvie
FERTILITÉ

iNOvieret

iNOpath

iNOSpecimens
BioBank

Le diagnostic moléculaire en oncologie



Cancer du sein d'origine génétique :

« Le vrai problème, c'est le manque d'information »

30 000 femmes sont atteintes d'une mutation du gène BRCA, 10 000 ont été détectées
120 000 ignorent donc leurs risques.

Environ 80 % des femmes porteuses de la mutation génétique BCRA auront un cancer du sein, 50 % auront également un cancer de l'ovaire.



Imagenome propose un test rapide en moins de 6 semaines pour déterminer le risque mais aussi choisir les traitements en cas de cancer déclaré

LES NOUVELLES FACONS d'EXERCER :

Se positionner comme un expert/acteur médical sur les nouvelles façons d'exercer (1/2)

- **COMMENT ?**

- Délégations de taches rémunératrices n'entrant pas dans l'enveloppe de biologie.
- Implication dans :
 - Les actions de prévention, information, dépistage mais aussi le suivi de pathologies chroniques.
 - La Vaccination ?

- **CE QUI EXISTE :**

- L'Article 51 de la loi de financement de la Sécu de 2018 : financements innovants dérogatoires aux règles habituelles de tarification, pour des expérimentations organisationnelles innovantes décloisonnant le système de santé actuel.

- **L'ORIENTATION POLITIQUE :**

- « Ma Santé 2022 »
 - Volonté de coordonner les acteurs locaux.
 - Améliorer **l'accès aux soins** sur le territoire, la prise en charge des **pathologies chroniques**, la **prévention** et la **pertinence des soins**.
- Le 14 septembre A l'université de la CSMF Me Agnès Buzyn questionnée sur le rôle du biologiste a dit qu'il fallait compter sur, notre participation à la **prévention**, à la mise en place d'une éventuelle **ROSP** (rémunération sur objectif de santé publique comme les autres spécialités médicales) et de la vaccination.

LES NOUVELLES FACONS d'EXERCER :

Se positionner comme un expert médical et sur les nouvelles façons d'exercer (2/2)

- **EXEMPLES D'EXPERIENCES PILOTES** : (rémunération en dehors des enveloppes classiques de financement)
 - **PACA** :
 - Projet de mise en place d'une consultation IST.
 - Prescription d'ATB sur infection urinaire.
 - **Occitanie** :
 - Action de dépistage :
 - En 2019 expérience pilote dans le 34 sur le dépistage de l'Hépatite C sans ordonnance en intégrant le biologiste médical dans un parcours de soin.
 - Volonté de l'ARS de l'étendre dans un second temps sur la grande région en y incluant l'Hépatite B, C et le HIV.

RESEAUX DE SOINS :

Participation aux CPTS et intégration dans les réseaux de soin (1/2)

Les ORIENTATIONS

- **« Ma Santé 2022 »**
Discours sur la transformation du système de santé Emmanuel Macron - Elysée – Mardi 18 septembre 2018
 - Elles suggèrent de coordonner les acteurs autour d'instances identifiées : les agences régionales de santé, au niveau régional, les communautés professionnelles territoriales de santé (CPTS) au niveau local.
 - Les Communautés professionnelles territoriales de santé, instaurées par la loi Touraine de 2016 seront développées avec un objectif de 2000 d'ici à 2022 avec un financement pérenne.
- **Jeudi 4 Octobre 2018 : Rapport Annuel de la cours des Comptes sur le Financement de la Sécurité Sociale**
 - la France doit accélérer la mise en place du « *virage ambulatoire* ».
 - les lacunes encore trop importantes dans l'organisation des soins de ville pour prendre en charge en ville les patients atteints de maladies chroniques.
 - Manque de coordination des professionnels de santé libéraux, pas assez de délégations et de structures pluriprofessionnelles (maisons et centres de santé), système ville-hôpital trop cloisonné, formation trop hospitalo-universitaire.
 - Pour la Cour des comptes, les centres de santé et les MSP sont « *plus prometteuses* » en termes de coopération.

RESEAUX DE SOINS :

Participation aux CPTS et intégration dans les réseaux de soin (2/2)

Les structures dans lesquelles nous avons un rôle à jouer

- **MSP: Maisons de Santé Pluridisciplinaires** (regroupe au moins 2 médecins et 1 paramédical)
 - Monosite ou Multisite.
 - Organisation locale organisées autour du partage des patients.
 - La création des SISA (société interprofessionnelle de soins ambulatoires) permettent de recueillir des financements.
- **CPTS Communautés Professionnelles Territoriales de Santé**
 - Intègrent la dimension sociale et les Etablissements De Soins.
 - Coordonne l'organisation du soin au niveau du territoire (sur un bassin de population).
- **PTA : Plateforme Territoriale d'Appui :**
 - organisés au niveau départemental.
 - pour prendre en charge les cas complexes et organiser les soins innovants.

L'ENJEU :

Être intégré dans en tant que maillon de la chaine de soin dans le parcours du patient

Occuper le terrain par rapport à l'hôpital et les nouveaux acteurs (ex : Medicina...)

Faut-il choisir ?

